



Comune di PIETRAPERZIA

Provincia di EN

Computo metrico estimativo

LAVORI

Lavori edili propedeutici e di adeguamento della nuova area gioco inclusivi all'interno della villa comunale.

COMMITTENTE

IMPRESA

CONTRATTO

N° Repertorio

del

Prezzario

Sicilia Lavori Pubblici 2022 - Aggiornato ai sensi del D.L. n.50 del 17-05-2022

Progettista

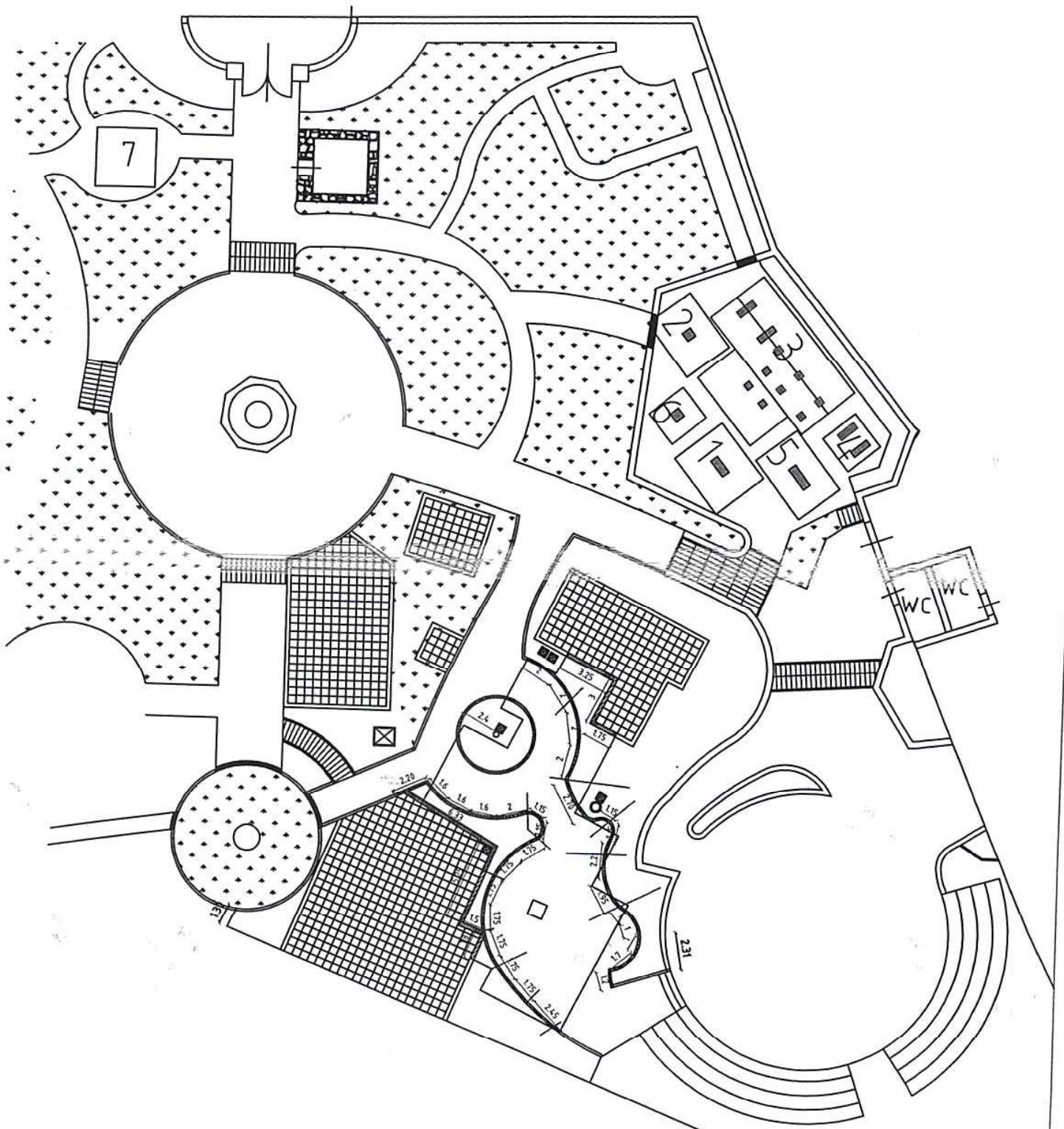
IL TECNICO

Data 15/02/2024

Num. ORD TARIFFA	DESIGNAZIONE DEI LAVORI	DIMENSIONI				Quantità	IMPORTI €	
		par. ug.	lung.	larg.	H/peso		Prezzo	Totale
	VOCI A MISURA							
1 04	Estirpazione e Riicollocazione di Piante e/o siepi a cordonata, all'interno dello stesso sito con l' ... o di manodopera, mezzi concimi e quant'altro occorrente per dare l'opera completa a perfetta regola d'arte. per ogni metro lineare di sie pe trattata Aiuola centrale Aiuola vicino Anfiteatro Aiuola vicino scivolo Sommano m		15,000 4,500 9,000			15,00 4,50 9,00 28,50	39,34	1.121,19
2 05	Collocazione di Orlatura precedentemente dismessa in Cls vibrocompressa delle dimensioni di ml 1,00, ... a nuova area gioco, e costituire anche da delimitazione, il tutto compreso ogni onere e magistero per dare l'opera completa a perfetta regola d'arte. Orlatura dismessa Sommano m		18,000			18,00 18,00	19,98	359,64
3 18.1.2	Scavo a sezione obbligata eseguito a mano, anche con ausilio di martelletto, da effettuarsi su marci ... scavo, e il successivo carico su mezzo per futuro trasporto a discarica, nonché ogni onere necessario per dare l'opera finita a perfetta regola d'arte. Nuova Perimetrazione in Cls verso anfiteatro <u>(Lu=5,20+3+3,5+2,5+9)</u> Nuova Perimetrazione in cotto <u>(Lu=6+1,5+1,5)</u> Sommano m ³		23,200 9,000	0,300 0,200	0,100 0,100	0,70 0,18 0,88	128,55	113,12
4 2.1.8	Muratura in mattoni pieni e malta confezionata con 400 kg di cemento tipo 325 R per m ³ di sabbia, ad ... e, e quanto altro occorre per dare il lavoro compiuto a perfetta regola d'arte, inclusa la formazione di architravi di qualsiasi tipo e/o cerchiate. Nuova Perimetrazione su pavimentazione esistente in mattoni di cotto <u>(Lu=1,80+5,80+3+2+1,5+3,65+0,20)</u> Perimetrazione dentro aiuola <u>(Lu=5,90+1,5+1,5)</u> Sommano m ³		17,950 8,900	0,240 0,240	0,120 0,120	0,52 0,26 0,78	509,58	397,47
5 21.1.25	Trasporto alle pubbliche discariche del comune in cui si eseguono i lavori o nella discarica del com ... imetro del centro edificato, per mezzo di autocarri a cassone scarrabile, compreso il nolo del cassone, esclusi gli oneri di conferimento a discarica. IDEM VOCE PRECEDENTE 21.1.5.1 IDEM VOCE PRECEDENTE 18.1.2 Sommano m ³		1,290 0,880			1,29 0,88 2,17	38,71	84,00
6 21.1.5.1	Demolizione di muratura di qualsiasi tipo, compresi gli eventuali rivestimenti e intonaci, l'onere del carico del materiale di risulta sul cassone di raccolta, escluso il trasporto a rifiuto. eseguito con mezzo meccanico o con utensile elettromeccanico Perimetro aiuola Altalene <u>(Lu=2,2+1,6+1,6+1,6+2+1,15+1,15+1,75+1,75+1,75+1,75)</u>		26,000	0,120	0,170	0,53		
	A RIPORTARE							

Num. ORD TARIFFA	DESIGNAZIONE DEI LAVORI	DIMENSIONI				Quantità	IMPORTI €	
		par. ug.	lung.	larg.	H/peso		Prezzo	Totale
	RIPORTO							2.075,42
	+1,75+1,75+1,75+2,45) Perimetro aiuola vicino area Scivolo (Lu=2+2+2+2+2,7+1,15+1,15+2,2+1,95+1+1,7+1,2) Aiuola Centrale alle due aree (Videosorveglianza) (Lu=2*2,4*3,14)		22,050	0,120	0,170	0,45		
			15,072	0,120	0,170	0,31		
	Sommano m³					1,29	291,02	375,42
7 21.1.9	Demolizione di massetti di malta, calcestruzzi magri, gretonati e simili, di qualsiasi spessore, compreso il carico del materiale di risulta sul cassone di raccolta, escluso il trasporto a rifiuto. Demolizione di pavimento per il successivo reimpiego (in Funzione della nuova sistemazione)	6,000	7,700		1,500	69,30		
	Sommano m² x cm					69,30	2,06	142,76
8 3.1.1.2	Conglomerato cementizio per strutture non armate o debolmente armate, compreso la preparazione dei c ... eventuale aggiunta di altri additivi, da computarsi ove necessari ed escluse le casseforme e le barre di armatura. per opere in fondazione con C 12/15 Cordolo nuova perimetrazione in cls Cordolo per delimitazione in cotto (Lu=5,90+1,5+1,5) Massetto di ripresa pavimentazione (Lu=(1,65+0,35)/2)		23,200	0,300	0,100	0,70		
			8,900	0,200	0,100	0,18		
			1,000	1,350	0,100	0,14		
			1,500	2,000	0,100	0,30		
			1,250	2,750	0,100	0,53		
	Riempimento nuova area		138,400		0,100	13,84		
	Sommano m³					15,67	165,45	2.592,60
9 6.2.12.3	Fornitura e collocazione di orlatura retta o curva in conglomerato cementizio vibrocompresso, di cla ... EN 1340/2004; in opera a regola d'arte su fondazione in conglomerato cementizio, da compensarsi a parte. per elementi di formato 15x25 cm con richiamo Nuova orlatura messa in orizzontale		8,000			8,00		
	Sommano m					8,00	43,24	345,92
	Totale -							5.532,12
	TOTALE A MISURA							5.532,12
	TOTALE							5.532,12
	Data 15/02/2024							
	Il Tecnico							

Stato di Fatto

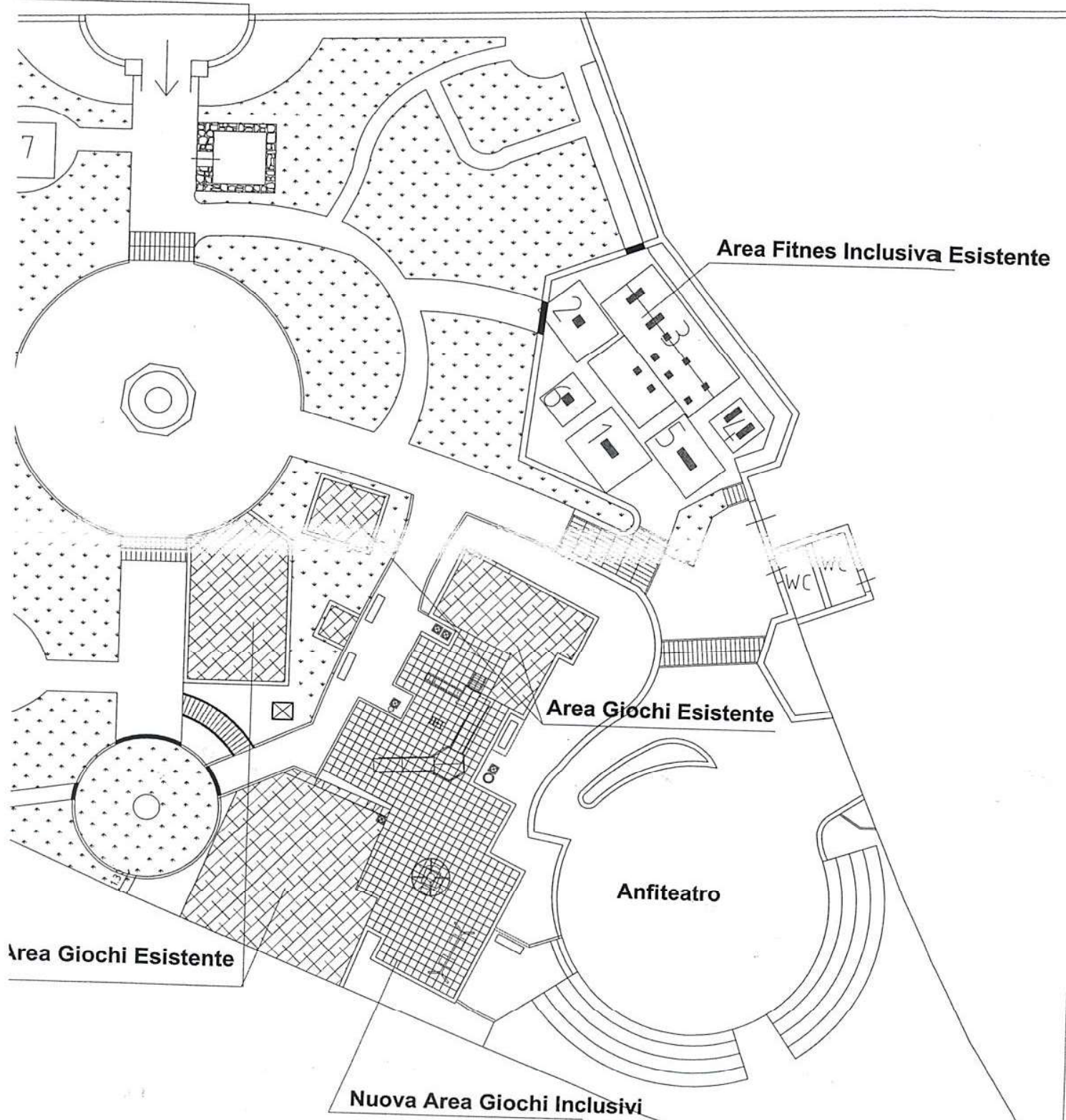


PIANTA DEMOLIZIONI DELIMITAZIONE AIUOLE

Intervento

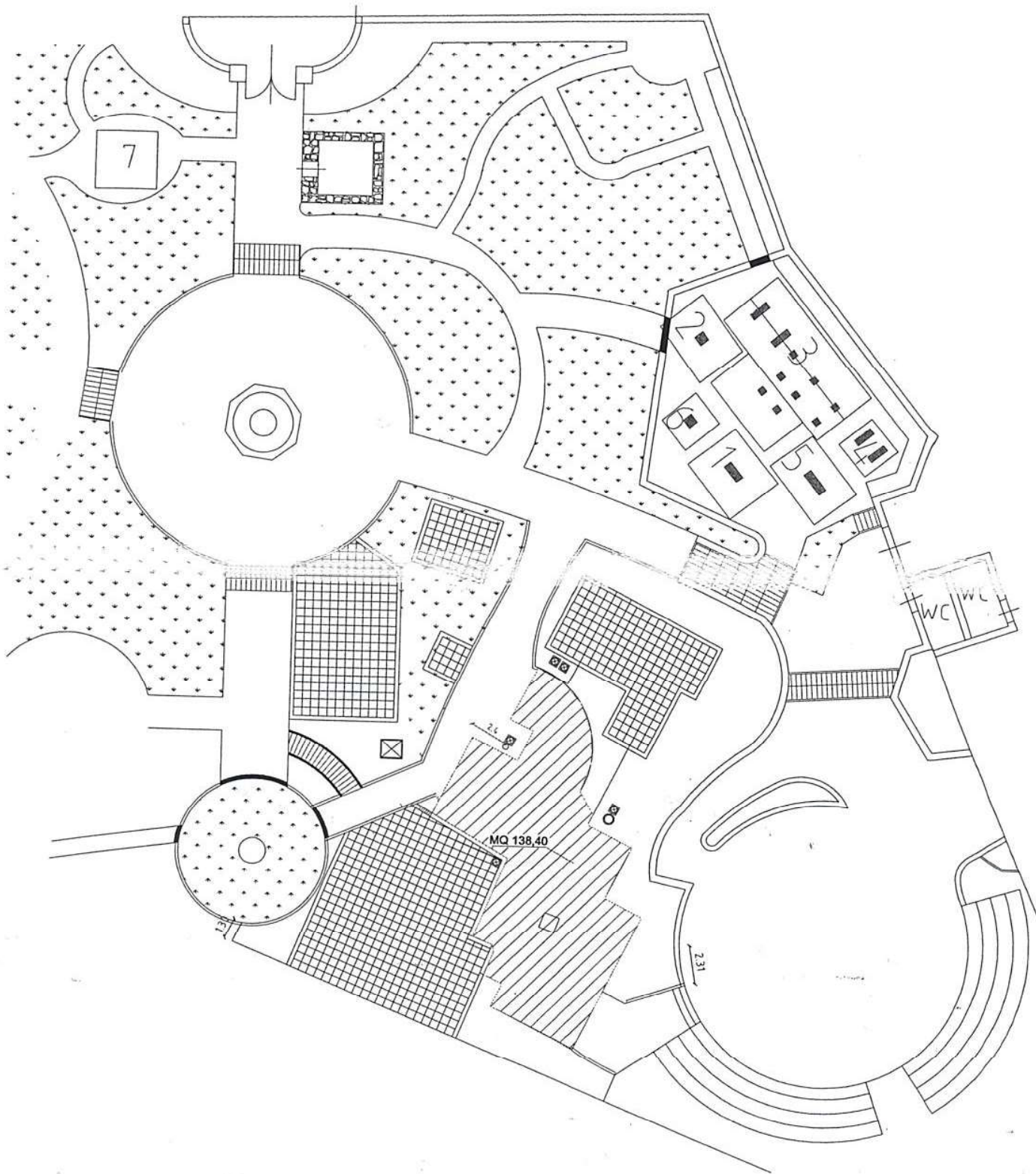
Ingresso Villa

Via Marconi



PLANIMETRIA GENERALE DELLA NUOVA SISTEMAZIONE

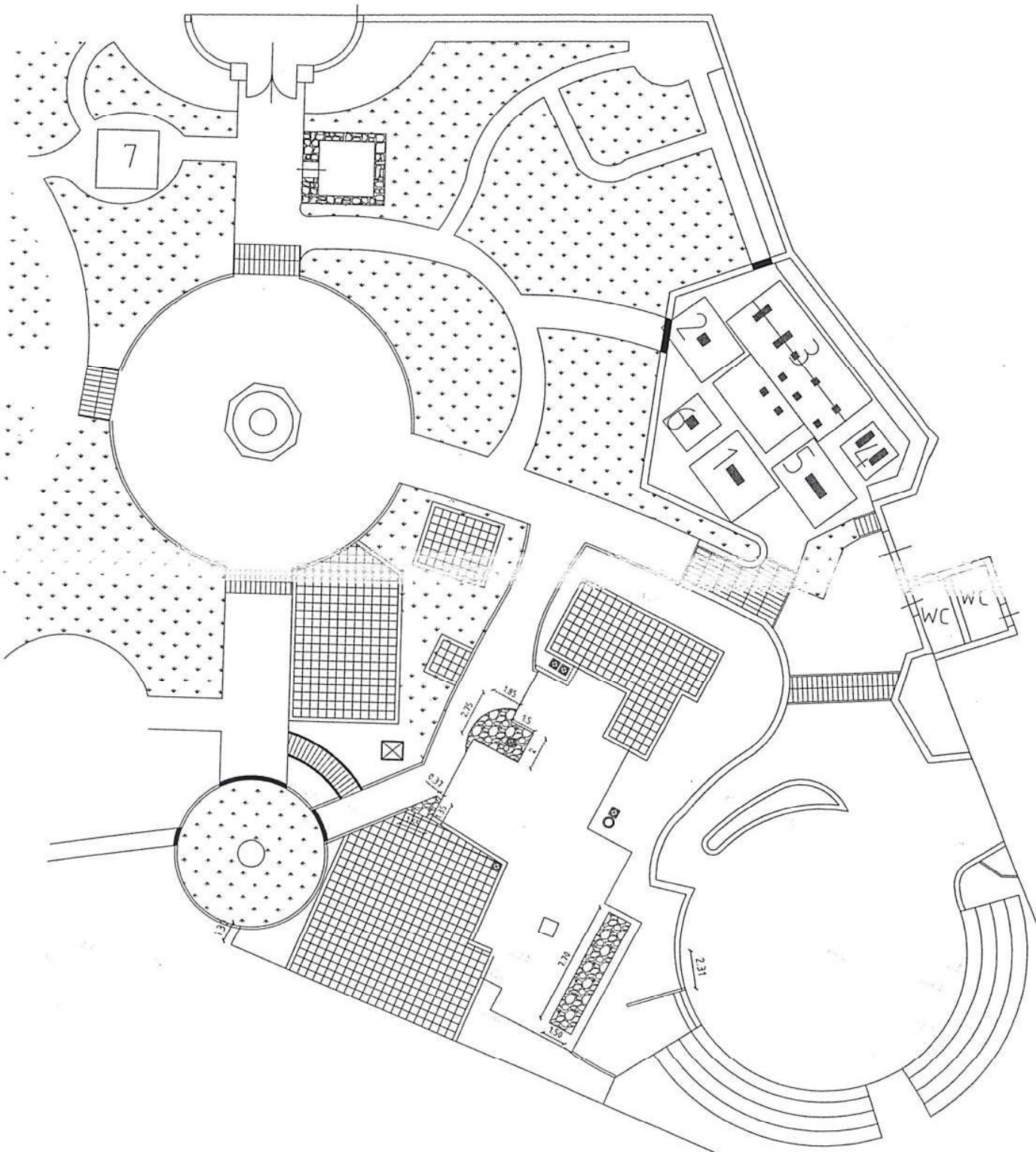
Intervento



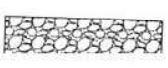
PIANTA RIEMPIMENTO



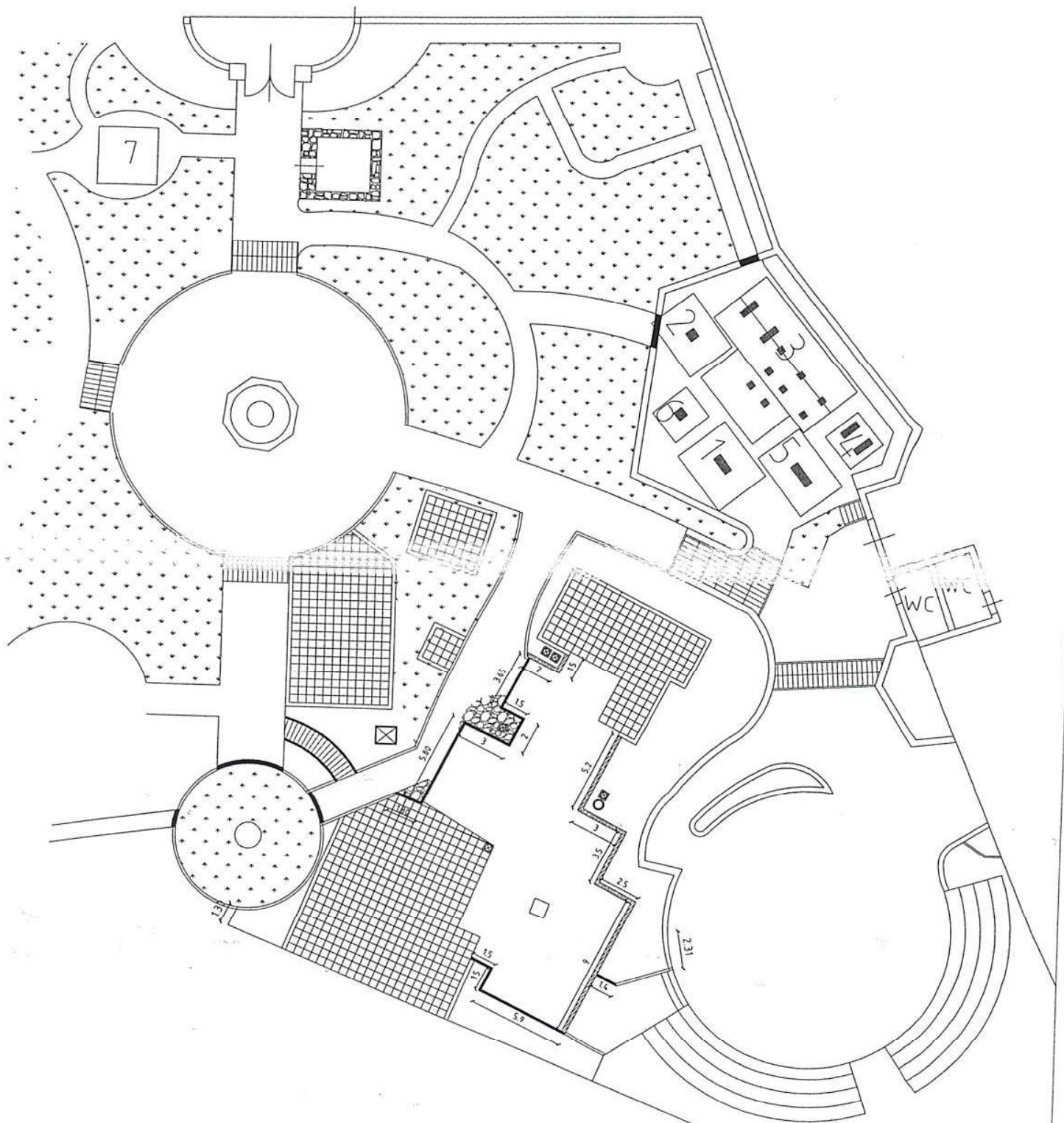
Intervento



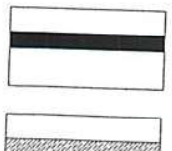
PIANTA NUOVA PAVIMENTAZIONE



Intervento



PIANTA DI DELIMITAZIONE



Cordolo in Mattone di Cotto